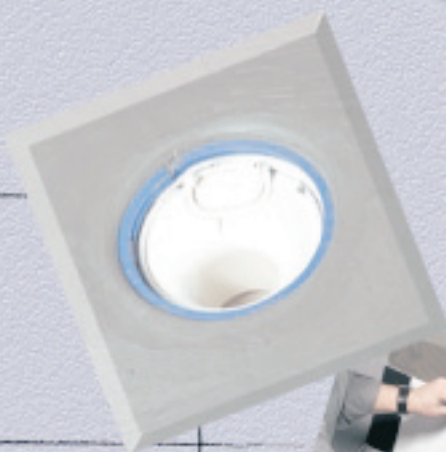


# LIP

[www.lip.dk](http://www.lip.dk)

## Monteringsanvisning av tätskikt VS 30 system 17 med VS20 Ångspärr för vägg och golv.





# VS30 System 17: LIP VS20 Ångspärr

**Konstruktion: System 17 för ökat ånggenomgångsmotstånd på golv och vägg.**

## **Användningsområde:**

Ger ett ökat ånggenomgångsmotstånd på betong, lättbetong, puts och skivmaterial mm. som uppfyller kraven i BBV's branschregler för underlag till keramiska material.

## **Tänk på att:**

Skivor/skivkonstruktioner skall enligt tillverkaren vara avsedda/lämpade som underlag för tätskiktssystem och keramisk plattor i våtutrymmen samt monterade enligt tillverkarens anvisningar. Alla underlag skall vara torra, fasta, rengjorda och fria från lösa partiklar. Eventuellt färgspill och liknande skall avlägsnas.

**OBS! Mer specifika krav på underlag se BBV's BRANSCHREGLER!**

Spackla ut eventuella skarvar, ojämnheter i underlaget, med cementbaserat spackel, typ LIP 300 eller fästmassa, typ LIP Super Trope, LIP Multi, LIP Multi Lättfix alternativt kan ett vattenfast gipsbaserat spackel användas (om gipsspackel används eller om underlaget är poröst skall väggarna primas med Lip VS20 Ångspärr spädd med 5 delar vatten, 1:5).

Om golvet är av PVC-matta eller liknande, spackla ut nivåskillnaden mellan mattan och väggen med samma material som ovan.

## **Monteringsanvisning för LIP VS20 Ångspärr:**

1. Rolla eller pensla ut första strykningen med LIP VS 20 Ångspärr med en materialåtgång på ca: 160 g /m<sup>2</sup>. Torktid vid normal rumstemperatur ca: 30 min vid sugande underlag.
2. Behandlingen upprepas tills den totala materialåtgången uppgår till ca: **280 g/m<sup>2</sup>**. Efter det att den första behandlingen torkat, påføres den andra vinkelrätt mot den första osv.  
Torktid vid normal rumstemperatur ca: 5 timmar per följande behandling.  
**OBS! LIP VS 30 skall monteras inom 24 timmar**
3. Montera LIP förseglingsmaterial, LIP fiberremsa/rörmanschetter enligt LIP VS 30, monteringsanvisning se sidan 4-6.
4. Montera LIP tätark enligt LIP VS 30, monteringsanvisning se sidan 7-8 och ev. LIP självhäftande tätband. **OBS!** skall användas till träbjälklagskonstruktion.
5. Rolla därefter alla ytor 1 gång med LIP VS30 och en materialåtgång på ca: 0,5 kg/m<sup>2</sup>.
6. Behandlingen upprepas tills den totala materialåtgången uppgår till ca: **1,5 kg/m<sup>2</sup>**.

**Övriga uppgifter (torktider osv.) se LIP VS30 monteringsanvisning.**

**LIP SVERIGE**

**Korgvidegränd 1-3, 162 44 Vällingby · Tfn. 08-25 00 70 · Fax. 08-25 00 71 · [www.lip.dk](http://www.lip.dk)**

**Återförsäljare:**