

Grain



Svenska Kakel



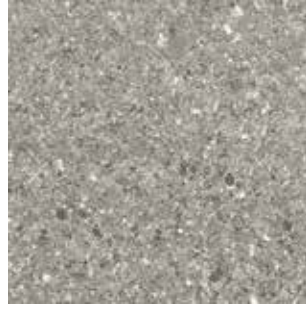
20 x 20



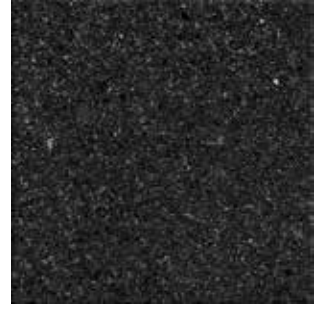
White
4117-6 (PEI 4)



Sand
4118-6 (PEI 4)



Grey
4115-6 (PEI 4)



Dark
4116-6 (PEI 3)

10 x 10 (ark 30x40)



White
4117-4 (PEI 4)



Sand
4118-4 (PEI 4)



Grey
4115-4 (PEI 4)



Dark
4116-4 (PEI 3)



20 x 40



White
2368-01



Sand
2368-02





Grey
2368-03





Dark
2368-04


Symboler

-  Väggplattor
-  Golvplattor även lämpliga för vägg
-  Lämpliga för golvvärme
-  Frostbeständiga


 **Homogena plattor**
Plattor lämpliga för offentliga lokaler med hög trafik.

 **Natursten**
Naturstensmaterial som kan behöva ytbehandling efter montering.

 **Nyans skiftning**
Plattornas nyans skiljer sig från varandra.


 **R** **Rektifierade plattor**
Rakskurna plattorna.

 **R-klass**
Torra golvytor med gångtrafik. Värden från R9 till R13, där R9 är den lägsta friktionen och R13 den högsta. DIN 51130 och DIN 51097.


 **ABC-klass**
ABC-klasser innebär A för lägsta friktion och C för högsta. Klasserna används för att ange friktion på vattenbegjutna golv.

Slitstyrka

 **PEI-1**
Barfotagolv
Plattor för golvytor med mycket lågt slitage.

 **PEI-2**
Måttlig gångtrafik, bostäder
Plattor för golvytor i bostäder utom kök och ytor direkt i anslutning till entréer.

 **PEI-3**
Gångtrafik, bostäder
Plattor lämpliga för maximal trafikbelastning i samtliga utrymmen i bostaden.

 **PEI-4**
Trafik, offentlig miljö
Plattor lämpliga för offentliga lokaler med måttlig trafik.

 **PEI-5**
Trafik, offentlig miljö
Plattor lämpliga för offentliga lokaler med hög trafik.

Kontakt

Malmö
Tel 040-685 34 00
malmo@svenskakakel.se

Helsingborg
Tel 042-400 57 00
hbg@svenskakakel.se

Halmstad
Tel 035-240 24 00
halmstad@svenskakakel.se

Göteborg
Tel 031-86 64 00
gbg@svenskakakel.se

Stockholm
Tel 08-520 260 00
sthlm@svenskakakel.se

Luleå
Tel 0920-46 56 00
lulea@svenskakakel.se

svenskakakel.se

Svenska Kakel