

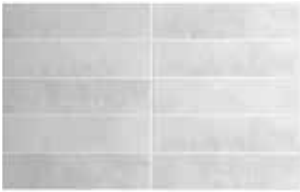
# Argile



**Svenska Kakel**



## 6 x 24,6



Ice  
64-27567



Siena  
64-27569



Cacao  
64-27562



Cotto  
64-27564



Khaki  
64-27568



Sky  
64-27570



Glacier  
64-27566



Concrete  
64-27563



Dark  
64-27565

## 10 x 10



Ice  
64-27576



Siena  
64-27578



Cacao  
64-27571



Cotto  
64-27573



Khaki  
64-27577



Sky  
64-27579



Glacier  
64-27575





Concrete  
64-27572





Dark  
64-27574


## Symboler

-  Väggplattor
-  Golvplattor även lämpliga för vägg
-  Lämpliga för golvvärme
-  Frostbeständiga


 **Homogena plattor**  
Plattor lämpliga för offentliga lokaler med hög trafik.

 **Natursten**  
Naturstensmaterial som kan behöva ytbehandling efter montering.

 **Nyans skiftning**  
Plattornas nyans skiljer sig från varandra.

 **R** **Rektifierade plattor**  
Rakskurna plattorna.

 **R-klass**  
Torra golvytor med gångtrafik. Värden från R9 till R13, där R9 är den lägsta friktionen och R13 den högsta. DIN 51130 och DIN 51097.


 **ABC-klass**  
ABC-klasser innebär A för lägsta friktion och C för högsta. Klasserna används för att ange friktion på vattenbegjutna golv.

## Slitstyrka

 **PEI-1**  
**Barfotagolv**  
Plattor för golvytor med mycket lågt slitage.

 **PEI-2**  
**Måttlig gångtrafik, bostäder**  
Plattor för golvytor i bostäder utom kök och ytor direkt i anslutning till entréer.

 **PEI-3**  
**Gångtrafik, bostäder**  
Plattor lämpliga för maximal trafikbelastning i samtliga utrymmen i bostaden.

 **PEI-4**  
**Trafik, offentlig miljö**  
Plattor lämpliga för offentliga lokaler med måttlig trafik.

 **PEI-5**  
**Trafik, offentlig miljö**  
Plattor lämpliga för offentliga lokaler med hög trafik.

## Kontakt

Malmö  
Tel 040-685 34 00  
malmo@svenskakakel.se

Helsingborg  
Tel 042-400 57 00  
hbg@svenskakakel.se

Halmstad  
Tel 035-240 24 00  
halmstad@svenskakakel.se

Göteborg  
Tel 031-86 64 00  
gbg@svenskakakel.se

Stockholm  
Tel 08-520 260 00  
sthlm@svenskakakel.se

Luleå  
Tel 0920-46 56 00  
lulea@svenskakakel.se

**svenskakakel.se**

# Svenska Kakel