

# Hmade inredningskoncept

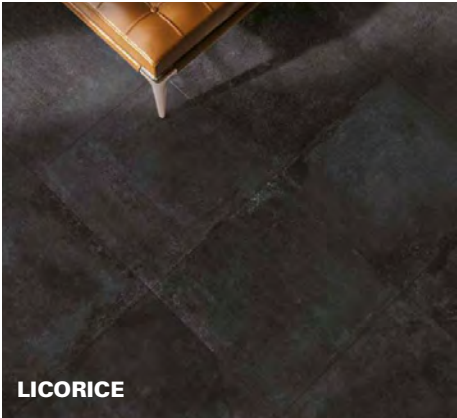


**Svenska Kakel**



**Svenska Kakel**

Hmade Cottoemento



**Svenska Kakel**



### 60 x 60



HM CC 01 Pearly  
68-SQ26



HM CC 02 Camel  
68-SQ27



HM CC 03 Peppery  
68-SQ28

### 30 x 60



HM CC 01 Pearly  
68-SQ21



HM CC 02 Camel  
68-SQ22



HM CC 03 Peppery  
68-SQ23

### 15 x 60



HM CC 01 Pearly  
68-SU21



HM CC 02 Camel  
68-SU22



HM CC 03 Peppery  
68-SU23

### 15 x 15



HM CC 01 Pearly  
68-TC50

### 5 x 5 (ark 30 x 30)



HM CC 01 Pearly  
68-SR43



HM CC 02 Camel  
68-TC51



HM CC 02 Camel  
68-SR44



HM CC 03 Peppery  
68-TC52



HM CC 03 Peppery  
68-SR45



### 30 x 30



HM CC 01 Pearly  
68-SQ39

### 15 x 30



HM CC 01 Pearly  
68-SQ16



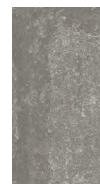
HM CC 02 Camel  
68-SQ40



HM CC 02 Camel  
68-SQ17



HM CC 03 Peppery  
68-SQ41



HM CC 03 Peppery  
68-SQ18



### 60 x 60

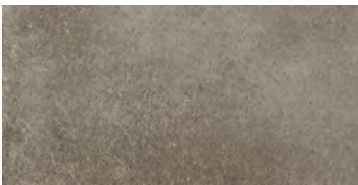


HM CC 04 Tan  
68-SQ29



HM CC 06 Licorice  
68-SQ30

### 30 x 60



HM CC 04 Tan  
68-SQ24



HM CC 06 Licorice  
68-SQ25

### 15 x 60



HM CC 04 Tan  
68-SU24



HM CC 06 Licorice  
68-SU25

### 15 x 15



HM CC 04 Tan  
68-TC53

### 5 x 5 (ark 30 x 30)



HM CC 04 Tan  
68-SR46



HM CC 06 Licorice  
68-TC54



HM CC 06 Licorice  
68-SR47

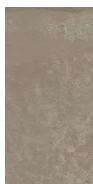


### 30 x 30



HM CC 04 Tan  
68-SQ42

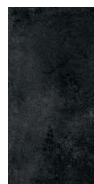
### 15 x 30



HM CC 04 Tan  
68-SQ19




HM CC 06 Licorice  
68-SQ43





HM CC 06 Licorice  
68-SQ20

## Symboler

-  Väggplattor
-  Golvplattor även lämpliga för vägg
-  Lämpliga för golvvärme
-  Frostbeständiga

 **Homogena plattor**  
Plattor lämpliga för offentliga lokaler med hög trafik.

 **Natursten**  
Naturstensmaterial som kan behöva ytbehandling efter montering.

 **Nyans skiftning**  
Plattornas nyans skiljer sig från varandra.


 **Rektifierade plattor**  
Rakskurna plattorna.

## Slitstyrka

 **PEI-1**  
**Barfotagolv**  
Plattor för golvytor med mycket lågt slitage.

 **PEI-2**  
**Måttlig gångtrafik, bostäder**  
Plattor för golvytor i bostäder utom kök och ytor direkt i anslutning till entréer.

 **PEI-3**  
**Gångtrafik, bostäder**  
Plattor lämpliga för maximal trafikbelastning i samtliga utrymmen i bostaden.

 **PEI-4**  
**Trafik, offentlig miljö**  
Plattor lämpliga för offentliga lokaler med måttlig trafik.

 **PEI-5**  
**Trafik, offentlig miljö**  
Plattor lämpliga för offentliga lokaler med hög trafik.

## Kontakt

Malmö  
Tel 040-685 34 00  
malmo@svenskakakel.se

Helsingborg  
Tel 042-400 57 00  
hbg@svenskakakel.se

Halmstad  
Tel 035-240 24 00  
halmstad@svenskakakel.se

Göteborg  
Tel 031-86 64 40  
gbg@svenskakakel.se

Stockholm  
Tel 08-520 260 00  
sthlm@svenskakakel.se

Luleå  
Tel 0920-46 56 00  
lulea@svenskakakel.se

**svenskakakel.se**

# Svenska Kakel